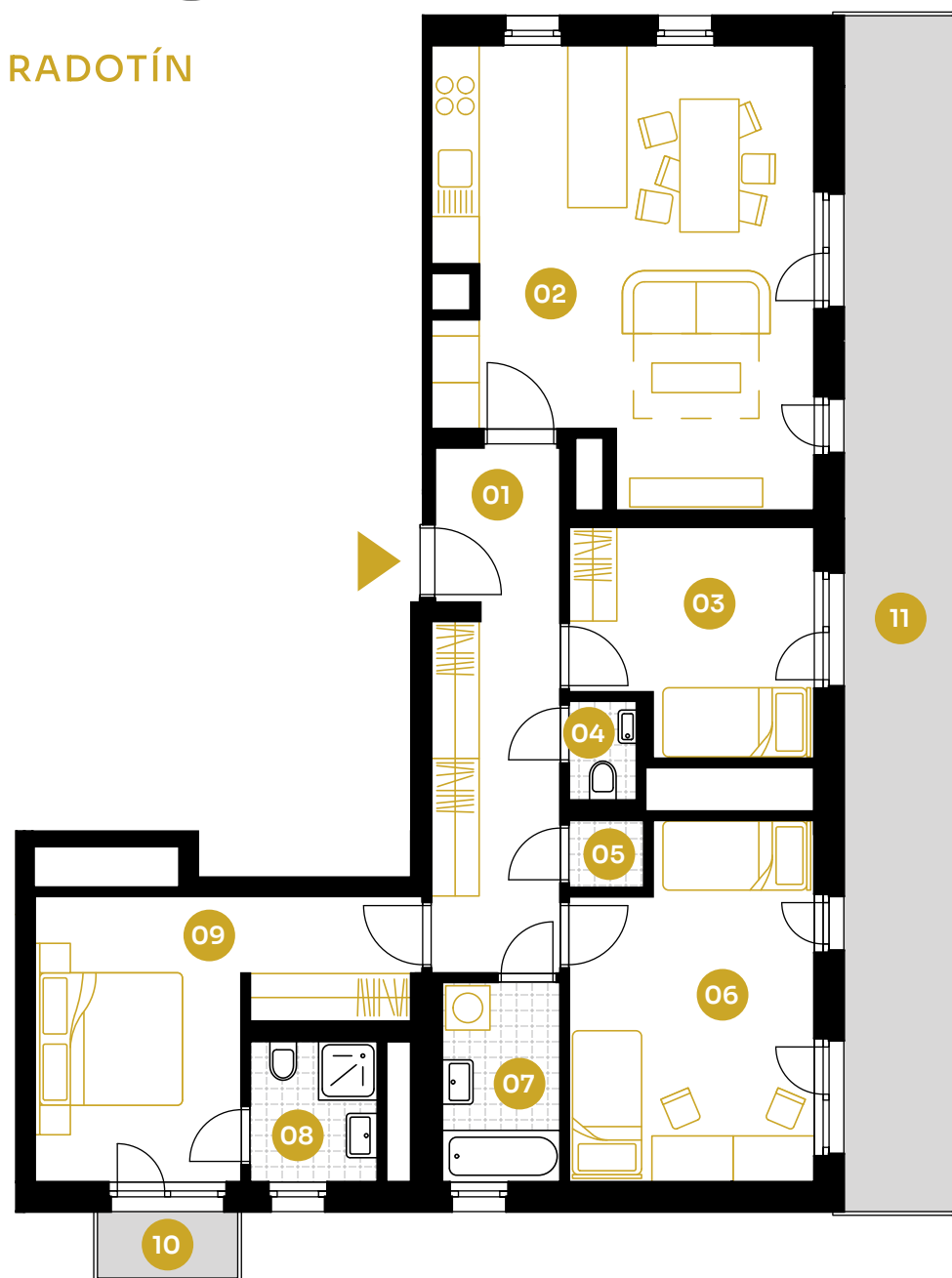


# TRIO

PRAHA RADOTÍN

C.7.01 ♦ 4+kk ♦ 99,4 m<sup>2</sup> ♦ 7. NP



**Poznámka:** Plochy jednotlivých místností jsou pouze orientační. Vyobrazené zařízení v plánech bytů (nábytek, kuchyňská linka, elektrické spotřebiče atd.) není součástí dodávky. Závazné parametry bytových jednotek jsou uvedeny ve smlouvě. Developer si vyhrazuje právo na drobné úpravy ploch a dispozic.

|                         |                    |                           |
|-------------------------|--------------------|---------------------------|
| 01                      | předsíň            | 12,4 m <sup>2</sup>       |
| 02                      | obývací pokoj + kk | 29,5 m <sup>2</sup>       |
| 03                      | pokoj              | 9,4 m <sup>2</sup>        |
| 04                      | wc                 | 1,3 m <sup>2</sup>        |
| 05                      | komora             | 1,0 m <sup>2</sup>        |
| 06                      | pokoj              | 15,2 m <sup>2</sup>       |
| 07                      | koupelna           | 4,3 m <sup>2</sup>        |
| 08                      | koupelna           | 3,3 m <sup>2</sup>        |
| 09                      | ložnice            | 14,7 m <sup>2</sup>       |
| <b>UŽITNÁ PLOCHA</b>    |                    | <b>90,9 m<sup>2</sup></b> |
| <b>PODLAHOVÁ PLOCHA</b> |                    | <b>99,4 m<sup>2</sup></b> |
| 10                      | balkon             | 1,7 m <sup>2</sup>        |
| 11                      | balkon             | 25,6 m <sup>2</sup>       |



✓ pohled východní



✓ poloha domu

